



## JAK JSME ŽILI v Československu

## Horní Suchá

V dalším dílu retrospektivního seriálu popisujícího život na Karvinsku mezi lety 1918 až 1992 se podíváme do Horní Suché, kde si připomeneme některé okamžiky ze života tamních horníků a jejich rodin v 60. a 80. letech. Zavzpomínejte spolu s námi na události, které se odehrály v časech dávno i nedávno minulých, připomeňte si organizace, spolky a obyvatele, kteří v našem regionu žili, oživme paměť těch, kdo si dění vyobrazené na fotografiích pamatují. Pokud vlastníte dobové snímky ze svých obcí a měst, pošlete nám je i s popisem na e-mail [tomas.januszek@denik.cz](mailto:tomas.januszek@denik.cz). V budoucnu je můžeme do seriálu zařadit! Seriál vychází u příležitosti loňského 100. výročí založení Československa.

Stranu připravil: Josef Pintér



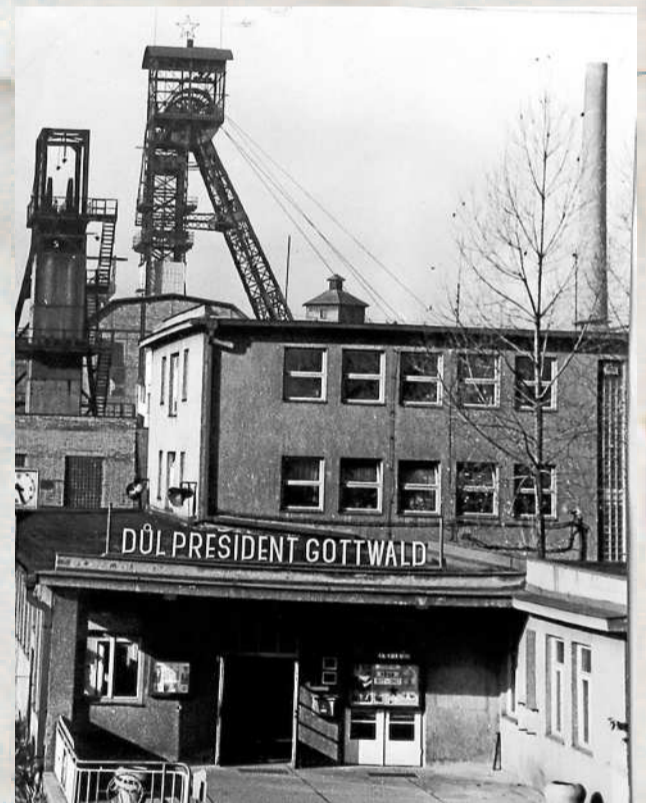
**FÁRÁNÍ DELEGACE ZÁVODU 5** z Třineckých železáren v září 1982 v rámci výměny zkušeností mezi brigádami.



**SPOLEČNÉ FOTO** po vyfárání zástupců BSP Tesly Havířov a mechanických dílen v roce 1989.



**ARCHIVNÍ SNÍMEK Z ROKU 1968** zakládajících členů BSP mechanických dílen Dolu President Gottwald.



**POHLED NA DŮL PRESIDENT GOTTWALD.** Po roce 1989 se vrátil k svému původnímu názvu Důl František. Šachta v roce 1999 zanikla. Poslední vozík byl vytěžen 30. června.  
Zdroj: Kronika BSP mechanických dílen



**SLAVNOSTNÍ PORADA ČLENŮ BSP** mechanických dílen v rybářské boudě v květnu roku 1984.



**RODINNÉ FOTO** účastníků zájezdu na Roháče v září roku 1985.

**PŘÍŠTĚ, V PÁTEK 7. ČERVNA, ZAVÍTÁME DO KARVINÉ.**